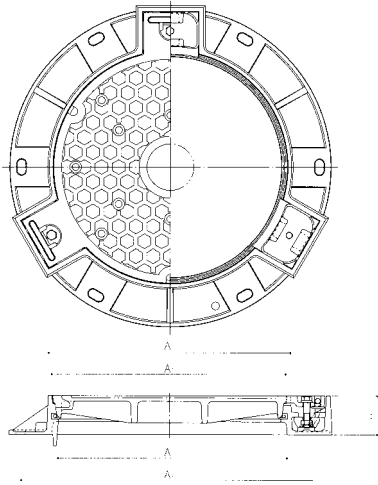
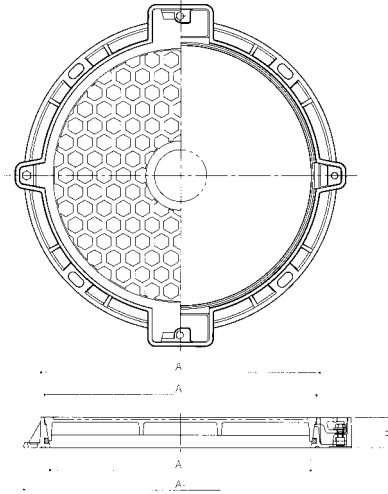


V型完全防水鉄蓋

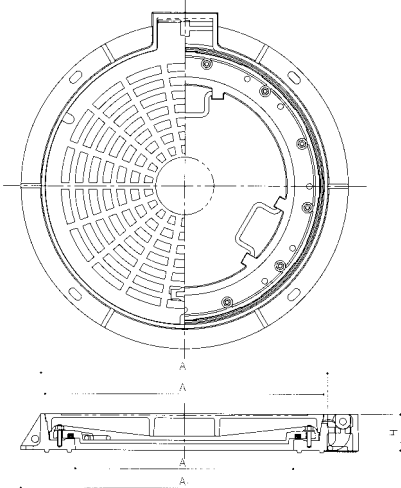
VBI型 (内圧0.15MPaの耐圧)



VBI型 (内圧0.10MPaの耐圧)



VBW型 (内圧0.3MPaの耐圧)



VB I 型の特長

- (1) ボルト締めによる防水式
- (2) V型勾配によるガタツキ防止型
- (3) 要部は耐久性のあるステンレスを使用

VBW型の特長

荷重仕様：一般車道用

- (1) 二重構造による防水式
- (2) 内圧0.3MPaの耐圧設計
- (3) V型勾配によるガタツキ防止型
- (4) 要部は耐久性のあるステンレスを使用

単位:mm

製品名	A	A ₁	A ₂	A ₃	H	価格	摘要
VBI-60L-7L	φ 600	φ 626	φ 642	φ 720	70	141,000	歩道用
VBI-60G-10L	φ 600	φ 595	φ 618	φ 820	100	231,400	25t用
VBI-80G-15L	φ 800	φ 795	φ 822	φ 1000	150	528,200	25t用
VBI-90G-15L	φ 900	φ 895	φ 924	φ 1140	150	618,600	25t用
VBW-60N-10L	φ 600	φ 766	φ 788	φ 900	100	402,700	20t用
VBW-90N-10L	φ 900	φ 1090	φ 1122	φ 1250	100	829,400	20t用

※受注生産につき納期のお問合わせ願います。