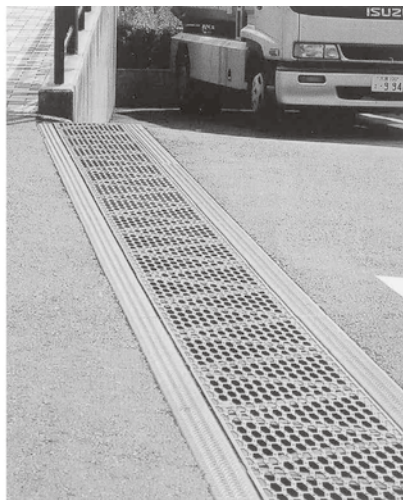
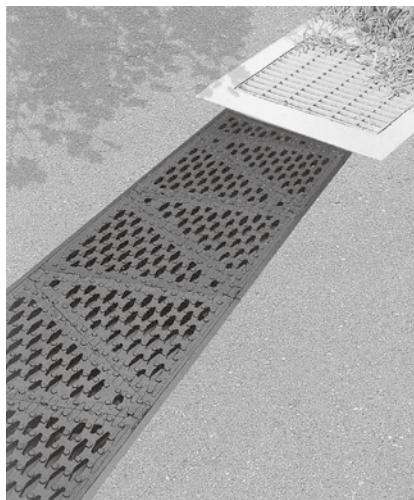


# トライポット(ダクタイル製グレーチング)

トライポットは、ガタツキが発生しにくく、騒音が起こりにくい、三点支持の原理を用いた構造です。また、表面には滑り止め突起を配置しており、連続した平行みぞがないため、自転車や車椅子等の車輪がはまり込みにくくなっています。この新しいふたは、ボルト等の特別な固定装置がないシンプルな構造なので、簡単にふたを取り外し、溝内の清掃や維持管理が容易に行えます。また、材質は、変形・そり等に強く、耐久性に優れた、ダクタイル鋳鉄製です。



横断勾配や路面高低差に強い。

## 現場打用トライポット

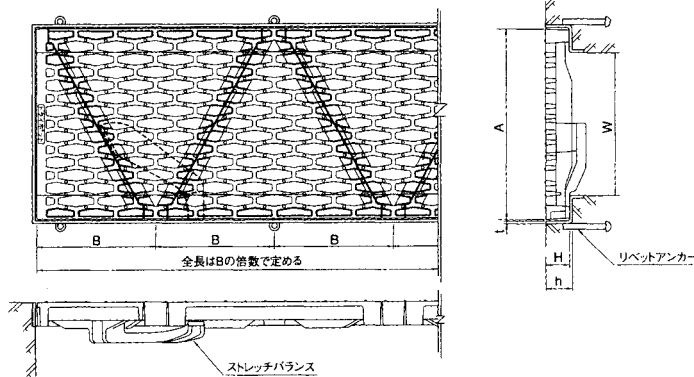
- 横断勾配や路面高低差があっても、現場で簡単に路面合わせができます。
- 速硬性無収縮モルタル(ハイジャスター)を使用することで、施工時間を短縮でき、路面との段差が生じにくくなります。

短い工期で交通規制を最小限に。

## U字側溝専用トライポット

- コンクリートの打設がなく、養生が不要なので道路復旧が早く、交通規制を最小限にとどめることができます。
- U字側溝の上面に専用の箱型Zアングルをインサートし、側溝上面を保護しています。

## 現場打用トライポット



単位:mm

溝幅 W	品名	蓋寸法			アングル受枠寸法			荷重		
		A	B	H	重量kg/m	h	t	重量kg/m	T-25	T-14
200	HGTR-20B-50×300	300	250	50	33.0	56	6	11.0	○	
	HGTR-20A-50×300	300	250	50	24.0	56	6	11.0		○
250	HGTR-25B-50×350	350	250	50	38.0	56	6	11.0	○	
	HGTR-25A-50×350	350	250	50	26.0	56	6	11.0		○
300	HGTR-30B-50×400	400	250	50	45.0	56	6	11.0	○	
	HGTR-30A-50×400	400	250	50	31.0	56	6	11.0		○
400	HGTR-40B-50×500	500	250	50	59.0	56	6	11.0	○	
500	HGTR-50B-65×600	600	333	65	74.0	71	6	12.5	○	
600	HGTR-60B-65×700	700	333	65	85.0	71	6	12.5	○	
700	HGTR-70B-65×800	800	333	65	117.0	71	6	12.5	○	
800	HGTR-80B-65×900	900	333	65	147.0	71	6	12.5	○	
900	HGTR-90B-75×1000	1000	500	75	155.0	81	6	13.5	○	