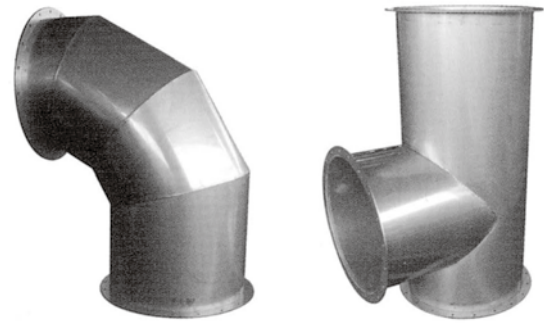
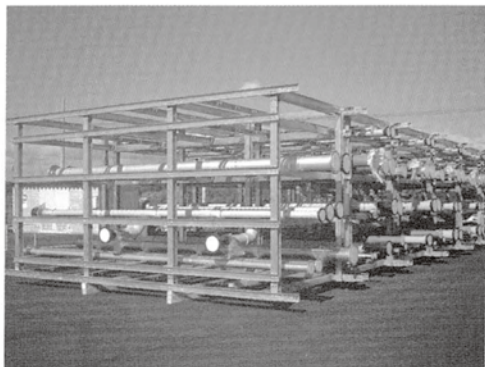
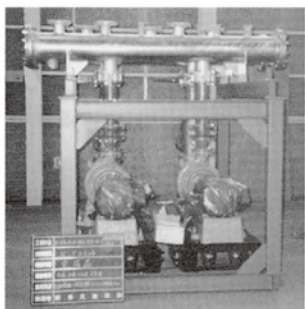
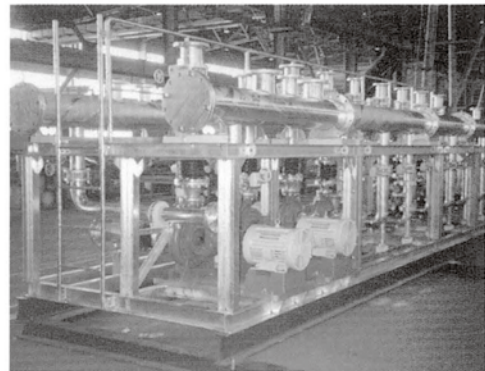
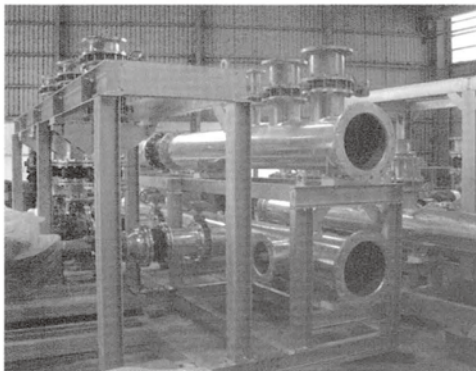


配管の腐食劣化や耐震強度の不足によって、排気が漏れることのないよう、塑性加工を施し、耐久性に優れた気体配管を開発しました。



## 構造物 (装置ユニット)

TAKの技術を結集した配管ユニットシステム。生産プロセスの改革により、省エネ・省力化・省スペース、さらにはエネルギーの有効利用や省資源・廃棄物の削減を促進。  
時代が求める工場環境に対応したコージェネレーションシステムにも提供します。



## 寒冷地用水管橋

ステンレス鋼管や樹脂管を用いた水道橋は、耐食・耐候性に優れ、軽量で高い信頼性を持ちます。さらにコーティング鋼管の種類も多く、設計から加工、組立・施工までの一貫体制でニーズに適応します。

