

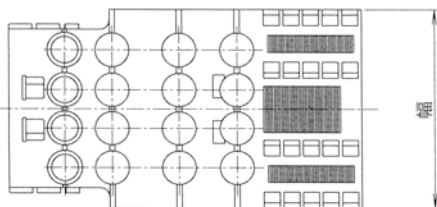
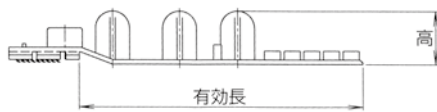
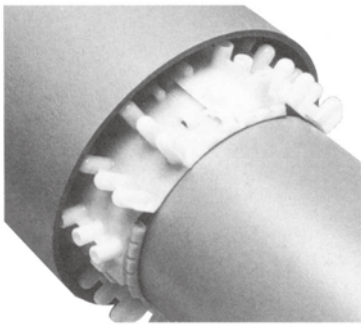
# ラチ・スペーサー

## プラスチック製

ラチ・スペーサーは挿入管保護用スペーサーです。最近、管の布設工事も多様複雑化し道路、住宅密集地域、交差点、河川、軌条部等での下部横断においては、さや管を圧入後、パイプを挿入したり、また管更正のための従来管へのいわゆるパイプ・イン・パイプ工事において、挿入する新管を傷つせず、かつ滑らかに挿入しなければなりません。そのためには挿入管とさや管との間に隙間を保つスペーサーが必要です。ラチ・スペーサーは、このような問題を解決するためにイタリアのラチ社で開発され、すでに世界7ヶ国で特許をとり、広く利用されています。

### 特長

- すべてプラスチック製です。
- 摩擦抵抗が小さく管挿入作業が滑らかに、スピーディーにできます。
- 組立て、締め付けが容易で、ボルトは不要です。
- 腐食に対して半永久的に使用できます。
- 電氣的に絶縁を確実にします。



タイプ	有効長×幅×高	価格(円)
C	180~250× 63× 15	650
D	240~310× 63× 15	650
I	130~160× 63× 15	650
S	94~110× 85× 20	650
T	119~135× 85× 20	650
F 25	197~237×130× 25	1,010
F 41	197~237×130× 41	1,170
F 60	197~237×130× 60	1,230
G 25	91~129×130× 25	940
G 41	91~129×130× 41	1,010
G 60	91~129×130× 60	1,090
M36	265~320×180× 36	2,900
M50	265~320×180× 50	3,120
M75	265~320×180× 75	3,450
M90	265~320×180× 90	3,790
N36	185~240×180× 36	2,430
N50	185~240×180× 50	2,530
N75	185~240×180× 75	2,750
N90	185~240×180× 90	2,860
E 25	280~335×225× 25	3,450
L 41	280~325×210× 41	3,820
E 60	280~335×225× 60	4,310
E 90	280~335×225× 90	4,650
E 130	280~335×225×130	6,710
H25	130~185×225× 25	2,670
H41	130~185×225× 41	3,120
H60	130~185×225× 60	3,350
H90	130~185×225× 90	4,010
H130	130~185×225×130	5,120

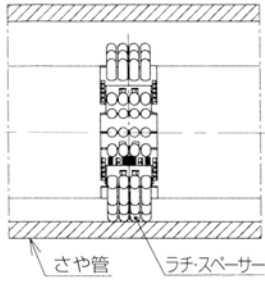
### ■ラチ・スペーサー用ゴムシート

呼び径	価格(円)	寸法 (mm)
50	240	85× 180×t2
65~ 80	360	85× 230×t2
100~ 125	480	85× 350×t2
150~ 175	840	130× 500×t2
200~ 250	1,200	130× 670×t2
300~ 400	1,560	130× 980×t2
450~ 500	2,400	130×1410×t2
550~ 700	6,000	180×1730×t2
800~1100	8,520	180×2530×t2
1200~1500	13,200	180×3800×t2

※管には必ずゴムシートを巻き、ラチ・スペーサーを締め付けてご使用ください。

# ラチ・スペーサーの適合形式と必要数

## 鋼管用

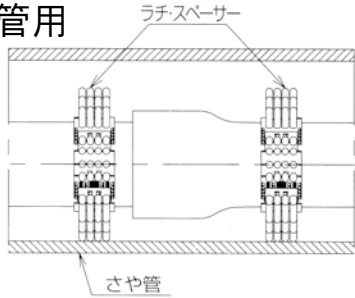


## 鋼管用

呼び径	タイプ	必要数	呼び径	タイプ	必要数	呼び径	タイプ	必要数
50	S	2	200	F	3	700	E(L)	7(7)
65	T	2	250	F	4	800	E(L)	8(8)
80	S	3	300	F	4	900	E(L)	9(9)
100	S	1		G	1	1000	E(L)	10(11)
125	T	2	350	F	5	1100	E(L)	11(12)
	S	2	400	F	6	1200	E(L)	13(13)
150	T	2	450	F	7	1350	E(L)	14(14)
	F	2	500	F	7	1500	E(L)	15(16)
175	G	1	550	E(L)	6(6)			
	F	3	600	E(L)	6(6)			

※さや管の大きさによりラチ・スペーサーの高さは変わりますので、高さについてはお問い合わせ願います。

## PN管用



## PN管用

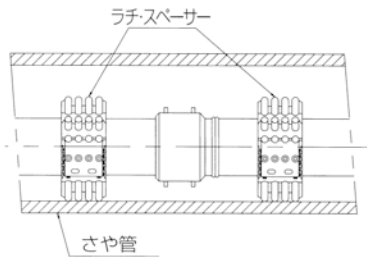
呼び径	タイプ	必要数	呼び径	タイプ	必要数	呼び径	タイプ	必要数
300	F25	4	600	L41	6	1100	E60	11
	G25	1	700	L41	7	1200	E60	13
350	F41	5	800	L41	8	1350	E60	14
400	F41	6	900	L41	9	1500	E60	15
500	F41	7	1000	E60	10			

## 水道配水用ポリエチレン管用 (EFソケット使用)

呼び径	タイプ	必要数	呼び径	タイプ	必要数	呼び径	タイプ	必要数
50	S	2	150	F41	2	200	F41	3
75	S	3		G41	1	G41	1	
100	F25	2						

※EFソケットの端子およびインジケータは削除願います。

## 水道配水用ポリエチレン管用



## K形鋳鉄管用 (受口 特押ワイド・ロングワイド付)

呼び径	タイプ	必要数	呼び径	タイプ	必要数	呼び径	タイプ	必要数
150	M90	2	350	M90	4	800	E130	9
200	M90	1	400	M90	5	900	E130	10
	N90	2	450	M90	5	1000	E130	11
250	M90	3	500	M90	6			
300	M90	3	600	M90	7			
	N90	1	700	E130	8			

## T形鋳鉄管用

(受口 タイ・ワイド付)

呼び径	タイプ	必要数
150	M75	2
200	M90	1
	N90	2
250	M90	3

## NS形鋳鉄管用

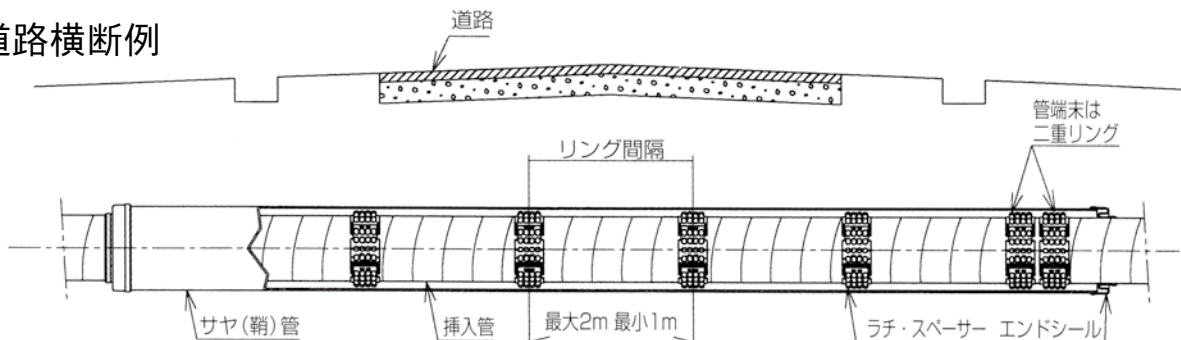
呼び径	タイプ	必要数
150	F60	2
	G60	1
200	F60	3
250	F60	4
300	F60	4
	G60	1
350	F60	5
	G60	1
400	F60	6
450	F60	7

## 塩ビ管用

(受口 THグリップL型付)

呼び径	タイプ	必要数
150	M75	1
	N75	1
200	M75	1
	N75	2

## 道路横断例



## ■エンドシール

さや管の管端末と挿入管との間隔をシールする「エンドシール」も合わせてご利用ください。

下図のように両管端末をエンドシールとスチールストラップ（ステンレス・スチール止め金）でシールします。

※エンドシールは砂、小石等の異物がさや管に入るのを防ぐために使用するもので止水性はありません。

### エンドシール

サイズ (mm)	価格(円)	寸法		
		挿入管 外径	さや管 外径	長さ
50×100	12,380	60	114	75
50×150	13,400	65	170	78
65×150	13,920	80	170	78
75×150	13,850	92	170	75
75×175	15,640	100	195	75
75×200	16,980	90	220	75
75×250	21,690	90	275	80
75×300	24,910	90	346	80
100×200	20,240	120	220	75
100×250	26,800	112	275	80
100×300	33,640	112	330	75
125×200	18,310	152	220	75
125×250	22,180	145	275	78
150×250	19,650	159	273	75
150×300	22,180	175	330	75
150×350	25,910	168	355	80
150×400	32,170	160	406	80
200×300	23,920	220	324	75
200×350	25,910	230	355	75
200×400	29,490	225	410	80
200×450	32,170	225	457	80
250×350	23,970	280	360	75
250×400	29,040	280	410	75
250×500	47,810	273	508	80

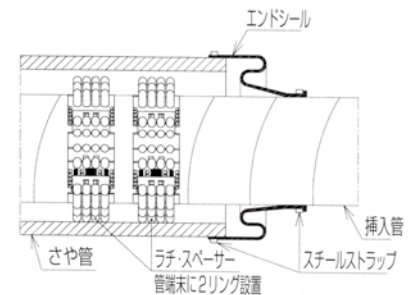
サイズ (mm)	価格(円)	寸法		
		挿入管 外径	さや管 外径	長さ
300×400	23,900	335	410	75
300×450	32,560	325	457	90
300×500	40,460	324	508	80
350×450	30,630	360	457	75
350×500	41,830	360	508	80
400×500	35,730	406	508	90
400×550	44,700	410	558	90
400×600	47,800	400	609	90
500×600	39,590	508	610	75
500×650	47,310	508	660	75
600×750	60,390	615	760	90
650×750	60,840	668	760	75
650×800	125,320	660	813	157
750×900	137,640	765	915	150
800×950	149,970	813	965	157
800×1000	186,700	825	1018	160
850×1000	166,100	863	1015	160
900×1050	171,990	914	1066	160

※ヒューム管のさや管にエンドシールを御使用されるときは、エンドシールのさや管外形寸法に注意して選んでください。

### スチールストラップ

サイズ (mm)	価格(円)	サイズ (mm)	価格(円)
50	3,280	550	5,050
65	3,320	600	5,300
75	3,360	650	5,380
100	3,400	700	5,550
125	3,460	750	5,730
150	3,520	800	5,980
175	3,580	850	6,120
200	3,620	900	6,320
225	3,690	950	6,620
250	3,810	1000	6,910
300	3,980	1050	10,290
350	4,120		
400	4,370		
450	4,680		
500	4,800		

### エンドシール使用方法



## ■ハンドクランパー

### ●ラチ・スペーサー取付機

型式	価格(円)	適用タイプ
B75型	129,000	E25・E41・E60 H25・H41・H60
B130型	142,000	E90・E130 H90・H130
C90型	116,000	F25・F41・F60 G25・G41・G60 M36・M50・M75・M90 N36・N50・N75・N90 L41
Ⅲ型	31,000	S・T C・D・I

B75型



B130型



C90型



Ⅲ型

