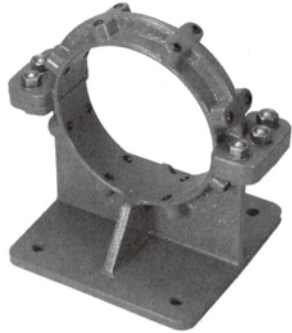


従来、トンネル、共同溝、浄水場、水管橋、および添架管等の露出配管においては、スラストの発生する箇所にコンクリートで防護を行っていましたが、このG-LOCKは台座をボルト・ナットで構造物の床や壁面に固定し、回り止めボルトと止めねじを締め付けるだけで、管路のスラスト防護ができます。



特長

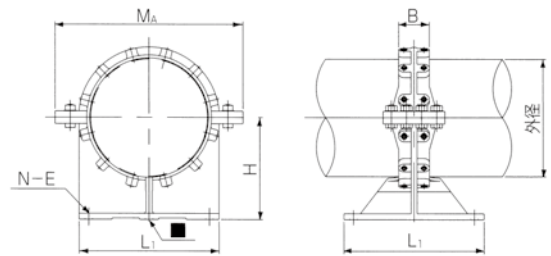
- 露出配管に発生するスラストをしっかりと受け止めます。
- コンクリート打設が困難な箇所や、制限を受ける施工現場に最適です。
- コンクリート養生の必要がなく、配管後、即通水できます。
- 2ツ割れ形状のため、既設管への使用も可能です。
- 配管ルートの変更、布設替えにもコンクリート防護を撤去したり再打設する必要がなく、柔軟に対応できます。

※価格はお問い合わせ願います。

寸法表

(単位：mm)

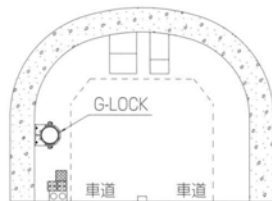
呼び径	外径	L ₁	M _A	H	B	N-E
75	93.0	150	227	150	70	4-19
100	118.0	180	255	170	70	4-19
150	169.0	240	333	200	92	4-19
200	220.0	290	390	240	92	4-23
250	271.6	360	486	270	102	4-23
300	322.8	410	532	300	102	4-27
350	374.0	460	602	330	112	6-27
400	425.6	510	685	370	112	6-27



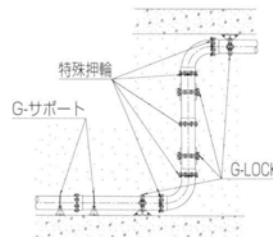
■は呼び径350・400の場合です。

※上記以外のサイズについてはお問い合わせ願います。

3方式の施工方法



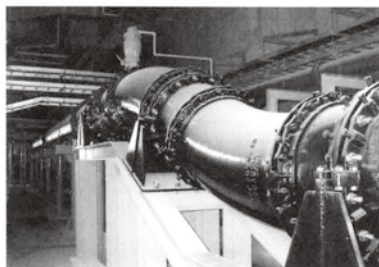
トンネル内配置図



天井、床、側面配置図



●露出配管



●下水処理場



●橋梁添架



●共同溝



●傾斜地配管



●傾斜地配管