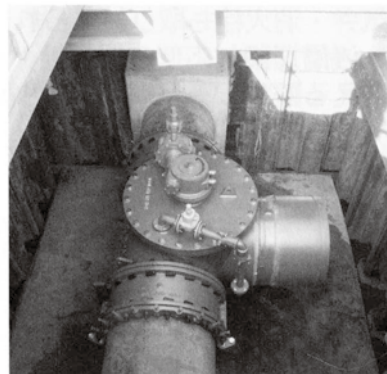


インサートバルブT型 (IV-220T)

インサートバルブで培われた技術とノウハウをいかし、従来の断水工法あるいは、インサートバルブ+不断水分岐工法で行われていた管路の切り回しに、大成機工が開発したバルブ付T字管を不断水で挿入するという画期的工法です。

特長

- 従来のインサートバルブ+不断水分岐工法で行われていた管路の切り回しを、バルブ付T字管で行うものです。
- 管の切断は短時間・安全・確実に行えます。
- 管切断の際、水の流れを阻害せず、切りくずが管内に入ることありません。
- 継手の少ないコンパクトな仕上り。
- バイパス管路への切替が簡単です。
- 分岐側の配水を必要に応じて再度本管へ戻すことも可能です。

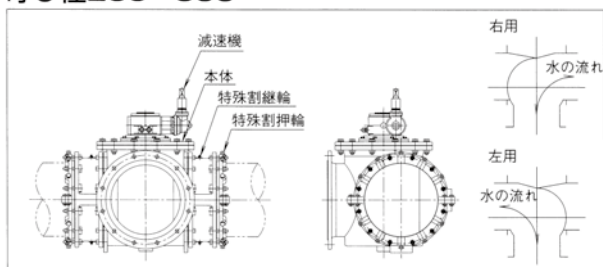


製作サイズ 呼び径250～1650

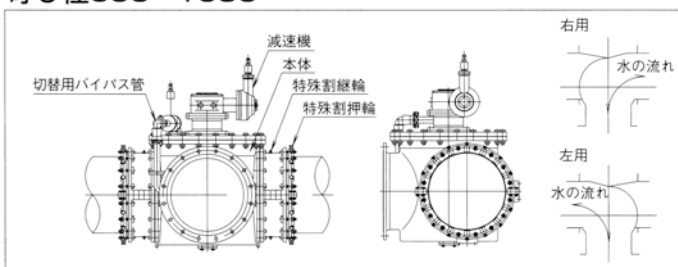
※その他のサイズはお問い合わせ願います。価格及び取付工事費はお問い合わせ願います。

※締切時のスラスト力に対する防護は別途考慮願います。

呼び径250～500



呼び径600～1650

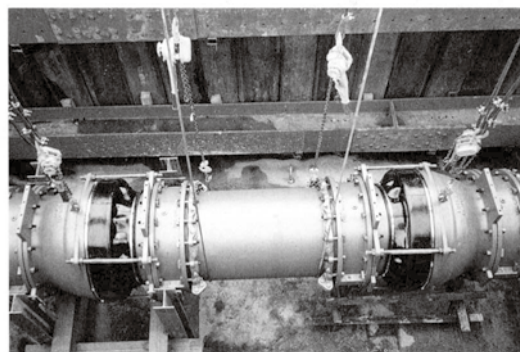


インサートフレックス (IF-200)

インサートフレックスは地震や地盤沈下、管の伸縮・屈曲等のストレスから管路を守るため、既設管路に不断水で設置できるダクタイル鋳鉄製ボール型伸縮可とう管です。

特長

- タイ・フレックスと同様、シングル型、ダブル型の2タイプがあり、ボール型の可動部とスリーブによる伸縮部からなる構造になっています。
- 管切断の際、水の流れを阻害せず、切りくずが管内に入ることありません。
- 既設管を断水して切り取り、可とう管を設置する従来の工法に比べ、工期が短縮でき経済的です。

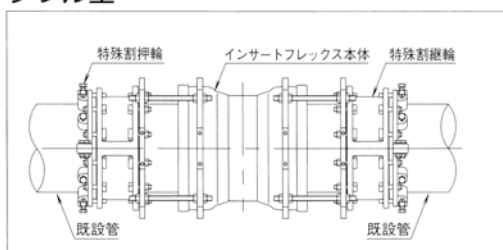


製作サイズ 呼び径200～800

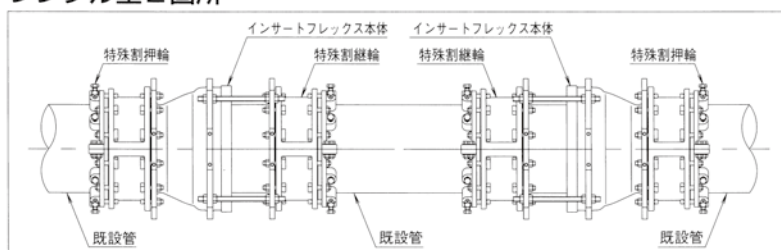
※その他のサイズはお問い合わせ願います。

価格及び取付工事費はお問い合わせ願います。

ダブル型



シングル型2箇所



シングル型を2箇所施工することにより偏心量を大きく取ることができます。