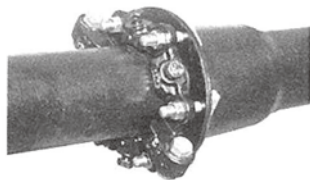


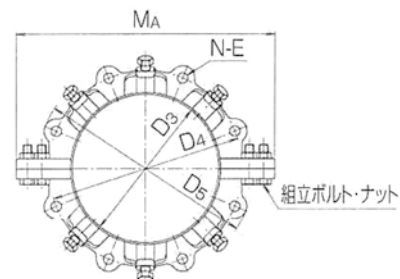
S II 形用特殊割押輪 (TN-35SW)

FCD製 ダクタイル鋳鉄管 S II 形用 2 ツ割離脱防止金具

管内水圧による不平均力の影響範囲内にあるS II 形直管受口には、通常ライナーを取り付けて施工していましたが、S II 形用特殊割押輪を使用しますと、ライナーの使用が不要となります。管内水圧による不平均力はS II 形用特殊割押輪で離脱を防止し、地震時には発生する力が、特殊割押輪の離脱阻止力を超えると継手が移動し、S II 管内に内蔵されたロックリングが働き耐震機能を発揮します。

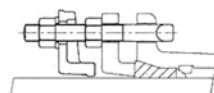


※直管受口及び継輪受口に異形管を接合する場合は、短管 2 号を除いてS II 形用特殊割押輪は使用できません。

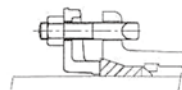


呼び径	価格(円)	寸法 (mm)							性能 許容水圧 (MPa)
		管外径	D ₃	D ₄	D ₅	L	M _A	N-E	
75	21,150	93.0	97.0	186	232	63	308	4-19(23)	3.4
100	21,950	118.0	122.0	209	261	63	333	4-23(27)	3.4
150	33,050	169.0	173.0	264	316	63	397	6-23(27)	3.0
200	37,630	220.0	224.0	318	370	69	448	6-23(27)	2.8
250	48,760	271.6	275.6	370	424	69	528	8-23(27)	2.5
300	55,700	322.8	326.8	431	485	69	579	8-23(27)	1.8
350	70,780	374.0	378.0	482	536	70	632	10-23(27)	1.5
400	82,680	425.6	429.6	536	590	71	684	12-23(27)	1.3
450	93,440	476.8	480.8	587	641	72	735	12-23(27)	1.2

既設配管に取り付ける場合



新設配管に取り付ける場合



※附属品は別途お買い求めください。

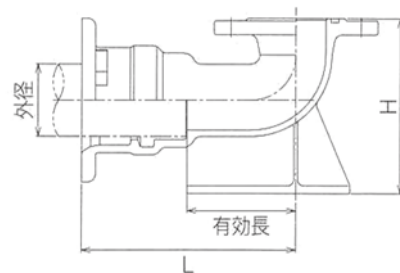
※押ボルトの締付トルクは100N・mです。

※ () 内寸法は既設配管に取り付ける場合の寸法を示します。

GX形片フランジ曲管 (GX-14BH)

FCD製 GX形管用管末空気弁・消火栓用曲管

GX形片フランジ曲管はGX形管路の末端に使用する継手で、空気弁または消火栓を設置することができます。



呼び径	価格(円)	寸法 (mm)			
		外径	L	H	有効長
75×75	51,060	93	276.5	225	140
100×75	60,610	118	277.5	235	140